

ข้อดีที่ไม่มีใครเหมือนของ Kpump

		เคปี้ม	อื่นๆ
Specification	ข้อมูลคุณสมบัติทางเทคนิค มีการแสดงไว้หรือไม่ ถ้าไม่มีให้ถือว่าเจตนาปิดบัง เช่น มาตรฐาน การป้องกันระเบิด (explosion proof)	P	X
ISO9001, CE, UL, PEI	มาตรฐานการผลิต มาจากแหล่งที่เชื่อถือได้ มิใช่การ คิดเอง ทำเอง ขายเอง โดยไม่มีการรับรองจากหน่วยงานใด	P	X
หนังสือรับรองกรมธุรกิจพลังงาน	ถูกต้องตามกฎหมายกระทรวง พรบ.ควบคุมน้ำมันเชื้อเพลิง ถูกกฎหมาย มีหนังสือรับรองขออนุญาตตั้งได้แน่นอน 100% ไม่เป็นคู่แข่ง (ก่อนซื้อโปรดตรวจสอบหนังสือรับรอง ถ้าไม่มีแสดงว่าไม่ได้มาตรฐาน อนาคตตั้งไม่ได้)	P	X
แสดงราคาขายกรมการค้าภายใน	สินค้าและบริการควบคุมตาม พรบ.ว่าด้วยราคาสินค้าและบริการ พ.ศ.2542 จำนวน 35 รายการ ตามมติคณะกรรมการกลางว่าด้วยราคาสินค้าและบริการ กำหนดให้รายการที่ 27 " น้ำมันเชื้อเพลิง น้ำมันก๊าด น้ำมันดีเซล น้ำมันเบนซิน น้ำมันหล่อลื่น ต้อง ปิดป้ายแสดงราคา " ผู้ฝ่าฝืนไม่แสดงราคาขายมีโทษปรับไม่เกิน 10,000 บาท	P	X
การประกันวงเงิน 1 ล้าน	เจ้าเดียวที่ บริษัท สิทธิพรย์ประกันภัย จำกัด กล้าออก " กรมธรรม์ " ให้ คู่ที่ติดตั้งมีประกัน และไม่ใช้แค่อัคคีภัย แต่รวมทุกความเสี่ยงภัย ไม่ว่าจะเป็น การโจรกรรม การถูกทำลาย อุบัติเหตุ ภัยธรรมชาติ คัมครองทรัพย์สิน และบุคคลที่สามด้วย	P	X
ผ่อนได้	ทั่วประเทศ 6-24 เดือน เริ่มต้นที่ 5 หมื่น บาท (บ.คอมลิส กรุป)	P	X

คุณสมบัติพิเศษที่เหนือกว่าของ Kpump

		เคปี้ม	อื่นๆ
ไม่กลัวไฟดับ	แสดงค่าสุดท้ายค้างได้นานกว่า 7 วัน เพื่อประโยชน์ในการตรวจสอบ	P	X
ย้อนหลังข้อมูล	ตรวจสอบข้อมูลย้อนหลังได้ถึง 10 รายการ ในการเติมน้ำมัน	P	X
เก็บยอดรวม	ตรวจสอบยอดเงินรวมทั้งหมด ยอดเงินเป็นครั้ง ๆ ที่ reset ได้	P	X
ต่อถังใต้ดินเหมือนปั๊มใหญ่	นำไปต่อเข้ากับระบบปั๊มน้ำมันใหญ่ได้ทันที ต่อดูดกับถังใต้ดิน เนื่องจากมีแรงสูบสูง มาตรฐานเดียวทั่วโลก	P	X

อุปกรณ์สำคัญที่มีใน Kpump

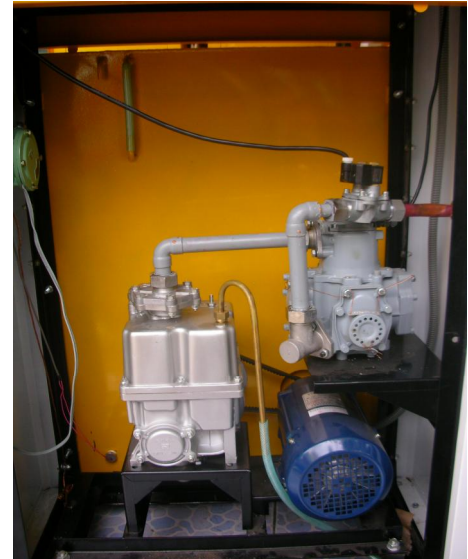
		เคปี้ม	อื่นๆ
LCD Display Backlight	แสดงผล 4 บรรทัด (แสดงค่าสุดท้ายแม้ไฟดับ) <ul style="list-style-type: none"> ■ บรรทัด 1 แสดงราคาที่ขาย 1.2" 6 digits (ขนาดใหญ่ชัดเจน) ■ บรรทัด 2 แสดงลิตรที่ขาย 1.2" 6 digits (ขนาดใหญ่ชัดเจน) ■ บรรทัด 3 แสดงราคาขาย/ลิตร 0.8" 4 digits (กรมการค้าภายใน) ■ บรรทัด 4 แสดงยอดเงินโดยหยอดเหรียญ/สอธนบัตร 0.8" 4 digits 	P	X
Keypad	<ul style="list-style-type: none"> ■ กำหนดราคาขาย/ลิตรได้ ■ ขายน้ำมันแบบปั๊มใหญ่ ไม่ต้องหยอดเหรียญ สอธนบัตร ได้ ■ ตรวจสอบยอดเงิน ผลรวมต่างๆ ■ ออกแบบมาเพื่อกันน้ำ กันน้ำมัน และแสงแดด 	P	X
Automatic Nozzle	<ul style="list-style-type: none"> ■ มือจ่ายที่ได้มาตรฐาน ตามข้อกำหนดของ กรมธุรกิจพลังงาน ■ มาตรฐานจากต่างประเทศ และมีการใช้แพร่หลายทุกปั๊ม ■ ทำจาก Aluminum ■ ระบบป้องกันการจ่ายน้ำมันล้น ป้องกันการใช้ผิดวิธี 	P	X
Hose	<ul style="list-style-type: none"> ■ สายส่งน้ำมัน ใช้ได้กับน้ำมันเชื้อเพลิง ขนาด 3/4" มาตรฐานสากล ■ ทำจากยางกันน้ำมันเชื้อเพลิง ที่ประกอบด้วยชั้นยางและตัวนำ ■ ชั้นตัวนำในสายจ่ายป้องกันการเกิดไฟฟ้าสถิตย์ (Working Safety) 	P	X
Solenoid Valve	<ul style="list-style-type: none"> ■ Dual Flow : 65L/นาที่ และ 5L/นาที่ กินไฟ 220VAC, 2 x 4W ■ ทำจาก Aluminum Alloy ■ ระบบกันระเบิด : Anti-Explosion mark EX m II A T4 ตาม พรบ.ควบคุมน้ำมันเชื้อเพลิง กรมธุรกิจพลังงาน ซึ่งคือน้ำมันหยอดเหรียญ จะต้องปฏิบัติตาม เพื่อความปลอดภัย 	P	X
Flowmeter (ไม่ใช่ Timer)	<ul style="list-style-type: none"> ■ วัดปริมาณได้แม่นยำ โอกาสผิดแค่ +0.2% ■ สามารถรับละเอียดได้ที่ 0.05% ■ 100% Tested before Ex-Factory ■ ทำจาก Aluminum ■ ระบบเดียวกับ ปั๊มใหญ่ ที่แม่นยำเที่ยงตรง ไม่ว่าจะอัตรา Flow เปลี่ยน 	P	X

Pulser	<ul style="list-style-type: none"> ■ อุปกรณ์สำหรับวัดจำนวนรอบของมอเตอร์เพื่อส่งไปให้ CPU คำนวณ ■ ทำจาก Aluminum Alloy / ออกแบบมาใช้ได้กับมอเตอร์ยี่ห้อ Tatsuno ■ ระบบกันระเบิด : Anti-Explosion mark EX d II A T3 ตาม พรบ. ความคมน้ำมันเชื้อเพลิง กรมธุรกิจพลังงาน ซึ่งดูน้ำมันหยอดเหรียญ จะต้องปฏิบัติตาม เพื่อความปลอดภัย ■ CE listed : การรับรองโดย CE มาตรฐานยุโรป (SGS TAIWAN) 	P	X
Motor	<ul style="list-style-type: none"> ■ 220VAC 50Hz, single phase, 750W ■ ระบบกันระเบิด : Anti-Explosion mark EX d II A T3 ตาม พรบ. ความคมน้ำมันเชื้อเพลิง กรมธุรกิจพลังงาน ซึ่งดูน้ำมันหยอดเหรียญ จะต้องปฏิบัติตาม เพื่อความปลอดภัย ■ UL listed 	P	X
Pumping Unit (Vane pump)	<ul style="list-style-type: none"> ■ Power : 750W ■ ทำจาก Aluminum ■ 100% Tested before Ex-Factory ■ Air separation : ระบบแยกอากาศออกจากน้ำมัน ตาม กฎกระทรวง ของ พรบ. ซึ่งดวงวัด 2542 ข้อ 60 วรรค (1) ที่ดูน้ำมันหยอดเหรียญ ต้องปฏิบัติตาม 	P	X

CE : เครื่องหมาย **CE** ที่ปรากฏอยู่บนสินค้า เป็นเครื่องหมายที่แสดงการรับรองจากผู้ผลิต (Manufacturer's Declaration) ว่าสินค้านั้น มีคุณสมบัติตามข้อกำหนดด้านสุขภาพ ความปลอดภัย และการคุ้มครองสิ่งแวดล้อม ตามกฎหมายและกฎระเบียบที่เกี่ยวข้องของสหภาพยุโรป การมีเครื่องหมาย **CE** กำกับบนสินค้า จะทำให้สินค้านั้นสามารถวางจำหน่าย และสามารถเคลื่อนย้ายได้อย่างเสรีในเขตเศรษฐกิจยุโรป

UL คือ อะไร ? Underwriters Laboratories, Inc. ได้จัดตั้งมาตรฐานสำหรับการสร้างและประกอบเครื่องมือ อุปกรณ์ไฟฟ้าหลายๆ ชนิด รวมทั้งวัสดุ และเครื่องใช้ไฟฟ้า

การนำป๊มติกในรถยนต์มาทำตู้ดูน้ำมันหยอดเหรียญ (ไม่ได้มาตรฐาน กรมธุรกิจพลังงาน)
 ป๊มพ่น้ำมันเชื้อเพลิงไฟฟ้า (Electrical fuel pump) หรือ ที่เรียกกันทั่วไปว่า "ป๊มติก" โดยทั่วไปป๊มพ่นประเภทนี้ มีจุดติดตั้งอยู่ 2 ตำแหน่ง คือ ติดตั้งตามท่อทางเดินน้ำมัน และแบบติดตั้งที่ถังน้ำมันเชื้อเพลิง ป๊มพ่นน้ำมันเชื้อเพลิงไฟฟ้า จะทำงานทันทีที่บิดลูกกุญแจสตาร์ทสู่ตำแหน่ง "ON" ป๊มพ่นน้ำมันเชื้อเพลิงบางชนิด จะมีช่องเชื่อมต่อกับท่อไอน้ำมันกลับ (Vapor-return line) เพื่อลำเลียงไอน้ำมัน ที่อาจเกิดขึ้น กลับคืนสู่ถังบรรจุน้ำมันเชื้อเพลิง (Fuel tank)



ได้ข้อมูลไม่ถูกต้อง ติดต่อด่วน 02-9042700

ไม่ปิดบังข้อมูลไปที่ www.KotChaPhan.com